

Compétences

Définir le besoin client
Concevoir des environnements graphiques 2D / 3D pertinents
Analyser les techniques à mettre en oeuvre
Expérimenter de nouvelles techniques graphiques

Connaissances techniques

2D: *Photoshop, Illustrator*
3D: 3D Studio Max, Vray
Montage: *Premiere*

Expériences professionnelles

GENERALI REAL ESTATE (75)

1998 / à ce jour

Chargé d'étude MOA Orga Qual CChgt (Infographiste 2D / 3D)

- Installation d'un viewer sur les postes de la société avec une formation adaptée aux besoins des personnes, afin de réaliser la délimitation de chaque lot, de chaque étage et de chaque immeuble (environ 14 000 lots), pour que chaque personne soit autonome sur l'impression des plans désirés.
- Suivi des relevés géomètres avec vérification de la charte graphique.
- Suivi des factures géomètres avec budget estimatif sur l'année suivante.
- Réalisation de mise à jour suivant demande des inspecteurs et gestionnaires.
- Création de gestion des surfaces en liaisons avec les documents CAO.
- Réalisation de relevé pour des projets 2D – 3D.
- Réalisation d'animations sur 3D Studio Max.
- Réalisation d'image sur 3D Studio Max avec retouche Photoshop.
- Réalisation de guides d'utilisation de l'espace sur des immeubles d'exploitation.

RESO (78)

1997 / 1998

Commis de chantier

- Réalisation des devis avec négociation des prix fournisseurs et artisans.
- Suivi des factures.
- Suivi des chantiers avec directives aux compagnons.

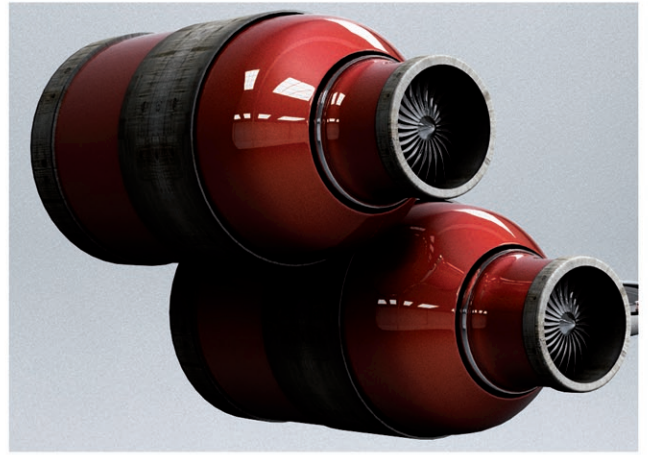
Formations

2012	Formation spécifique sur Vray (PROGISS. Villepinte)
2011	Formation spécifique avancée sur l'animation (PROGISS. Villepinte)
2009	Formation avancée, CGI Trainer (PROGISS. Villepinte)
1996	Bac professionnel Etude de prix, Organisation, et Gestion de Travaux (Lycée F.Buisson. Ermont)

Réalisations personnelles

MonoRoue, Modélisation, textures et dépliés UVW d'un véhicule de type futuriste.
Tracteur Courses, Modélisation, textures et dépliés UVW d'un véhicule type tracteur de course.

3D



Modélisation, textures et dépliés UVW d'un véhicule futuriste de type monoroue



Modélisation, textures et dépliés UVW d'un véhicule type tracteur de course



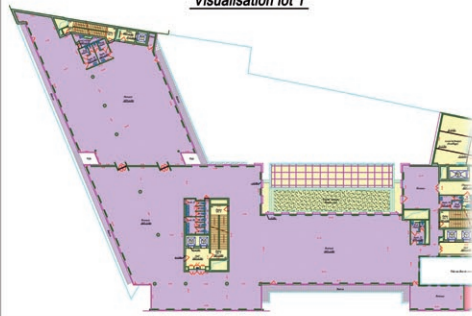
Modélisation, lumières, textures et dépliés UVW de cuisine

2D

Plan de visualisation par lot



Visualisation lot 1



Visualisation lot 2



Plans de visualisations, surfaces, délimitation.